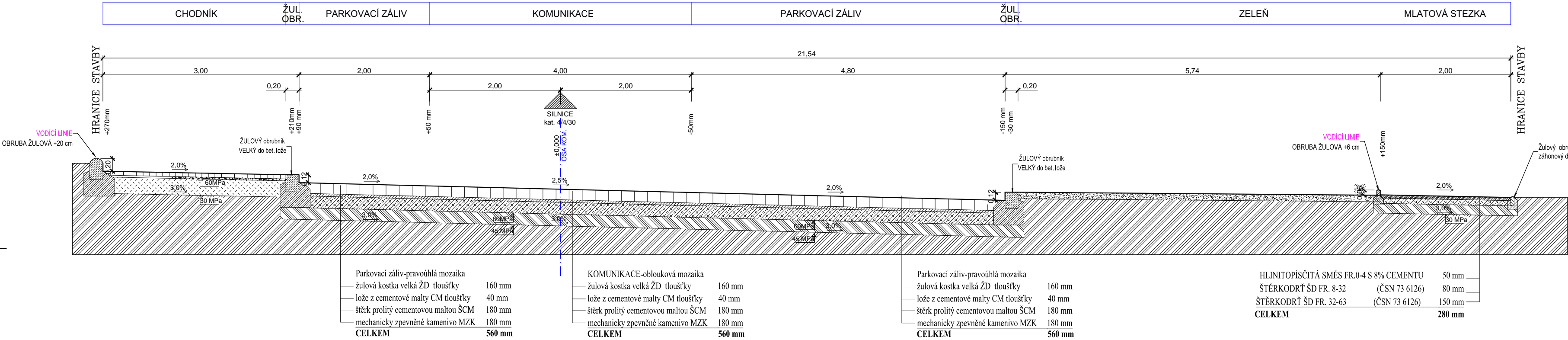


VZOROVÉ PŘÍČNÉ ŘEZY M 1:50

ŘEZ A-A
Komunikace km 0,100



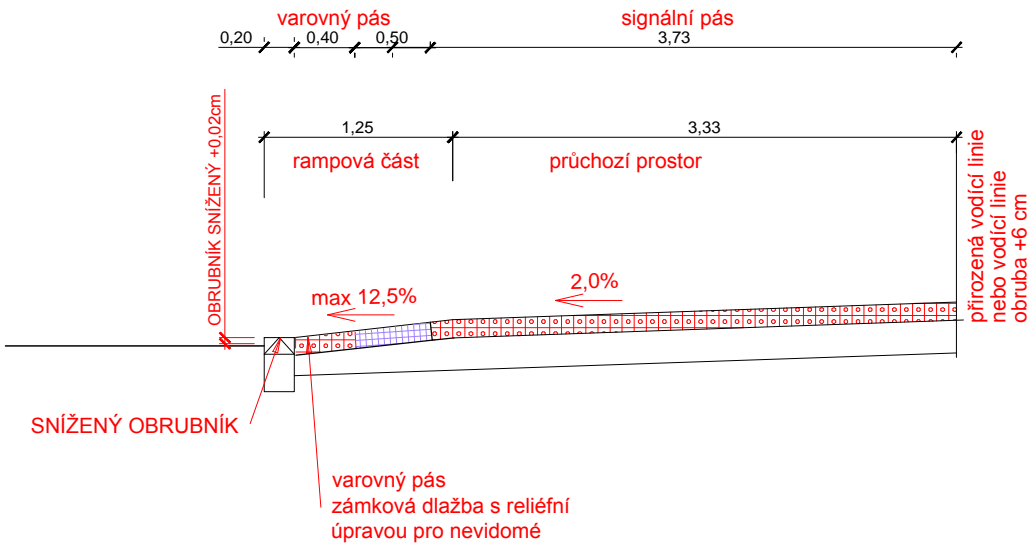
POZNÁMKA:
PŘED VLASTNÍM PROVEDENÍM SJEZDU JE DOPORUČENO
NAVRŽENÉ ŘEŠENÍ PROVOZNĚ ODZKOUŠET.

OSTATNÍ DETAILY ŘEŠENÍ PŘECHODŮ, ŘEŠENÍ SJEZDŮ A
MÍST PRO PŘECHÁZENÍ JSOU ŘEŠENY NA VÝKRESECH
JEDNOTLIVÝCH ČÁSTÍ SITUACE

TYPOVÉ ŘEŠENÍ ZA POMOCI UMĚLÉ DLAŽBY
COMCON® CDR A COMCON® CD30 NEBO COMCON® CD60

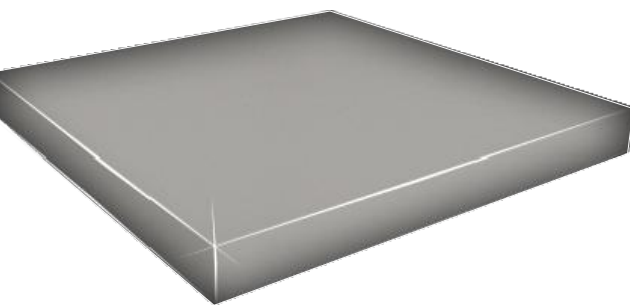


PŘÍČNÝ ŘEZ
OBRUBNÍK VE SKLONU



VAROVNÝ PÁS-POCHOŽÍ

Povrch dlaždic **COMCON® CD30** je tvořen rastrem 60 x 60 mm a povrchem nepravidelných výstupků tvaru hřebenu s roztečí 30 až 60 mm s maximálními výškovými rozdíly 8 mm a tím zajišťuje jejich jednoznačnou zjistitelnost nevidomým chodem při použití techniky chůze s dlouhou bílou holí. Vystupující povrchové prvky odpovídají požadavkům technického návodu TN TZÚS 12.03.04. Pro dosažení funkčního hmatového kontrastu, vyžadovaného vyhláškou č. 398/2009 Sb. je vhodné použít např. dlaždice COMCON® CDR v šíři nejméně 250 mm. Chodníkové dlaždice COMCON® CD mají půdorysný rozměr 255 x 255 mm a jejich tloušťka je 30 mm. Dlaždice CD mají ve vzdálenostech 60 x 60 mm prolisy 5 x 5 mm, takže vytváří po zadiždění dojem chodníkové mozaiky. Profilované dlaždice zajišťují neobyčejnou protiskluznost i na mokré, dokonce i na zasněženém povrchu. Barva všech dlaždic tohoto typu může být jakákoli, běžně se vyrábí v barvách bílé, černé, tmavěšedé a hnědé. Probarvení je docíleno barevností kameniva a plniva nebo/a použitím zejména anorganických stálobarevných pigmentů. Standardní pigmentace zajišťuje trvalou barevnou stálost i při použití v exteriéru, nevyžaduje speciální údržbu.

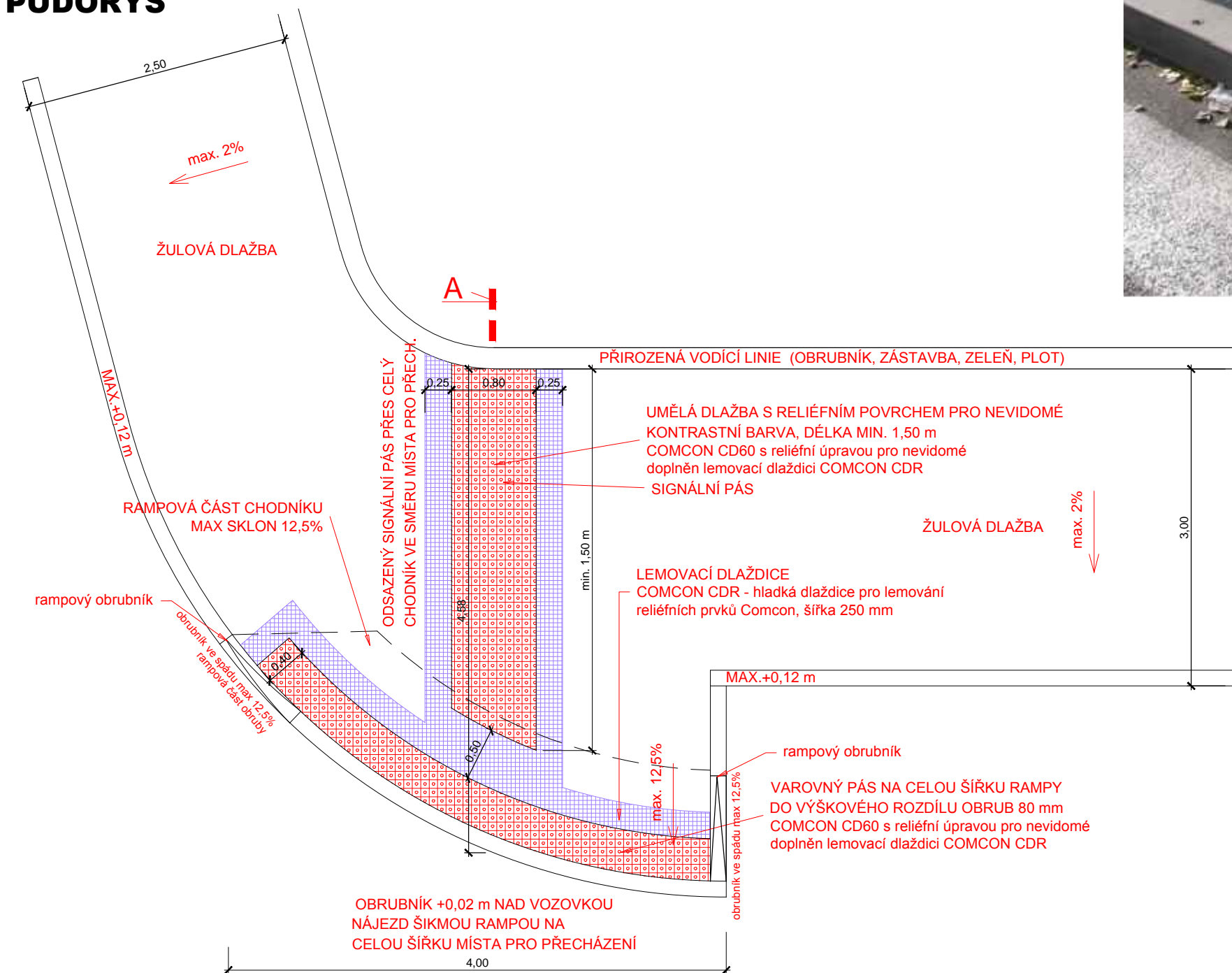


LEMOVACÍ DLAŽDICE

COMCON® CDR jsou hladké dlaždice určené především pro lemování signálních, varovných a hmatových pásů pro zrakově postižené v šíři nejméně 250 mm k dosažení funkčního hmatového kontrastu vyžadovaného vyhláškou č. 398/2009 Sb. Chodníkové dlaždice COMCON® CDR jsou hladké a mají půdorysný rozměr 255 x 255 mm a jejich tloušťka je 35 mm. Barva všech dlaždic tohoto typu může být jakákoli, běžně se vyrábí v barvách bílé, černé, tmavěšedé a hnědé. Probarvení je docíleno barevností kameniva a plniva nebo/a použitím zejména anorganických stálobarevných pigmentů. Standardní pigmentace zajišťuje trvalou barevnou stálost i při použití v exteriéru, nevyžaduje speciální údržbu.

VZOROVÉ ŘEŠENÍ BEZBARIÉROVÉ
ÚPRAVY CHODNÍKU V MÍSTĚ PRO PŘECHÁZENÍ

PŮDORYS



UPOZORNĚNÍ: dokument, který je opatřen otiskem autorizačního razítka a vlastnoručním podpisem je pro účelny účely považován za veřejnou listinu ve smyslu zákona č. 360/1992 sb. veškerá autorská práva spojená s tímto dílem jsou vyhrazena ve smyslu zákona č. 121/2000 sb.

REKONSTRUKCE ULICE NA NÁMĚTI						
KUTNÁ HORA						
SPECIFIKACE STAVBY		Investor:	Město Kutná Hora, Havlíčkovo nám. 552, 284 01 Kutná Hora		Č.pará	
		Objednatel:	Město Kutná Hora, Havlíčkovo nám. 552, 284 01 Kutná Hora			
GENERÁLNÍ PROJEKTANT		k.ú. Kutná Hora č.677710				
		Zodpovědný projektant	Vypracoval	Kreslil	Autorizováno	
		Ing. Jiří Kulíř	Ing. Jiří Kulíř	Irena Čabanová		
IDENTIFIKACE PROJEKTU	ATELIÉR DOPRAVNÍCH STAVEB, Hlavní 325, 500 08 Hradec Králové, gsm:774 860 987, tel + fax:466 642 721 Projekt a inženýring dopravních a pozemních staveb-geodetické služby-tvorba mapových děl-management ve stavebnictví	stupeň dokumentace:	profesní část:	datum expedice:	datum editace:	
		PDPS	F100 Komunikace	07/2017	07/2017	1:50
		zakázka:	název výkresu:	VZOROVÉ PŘÍČNÉ ŘEZY		
09/2017		B.4				